

Wystawa „Środowiska przyrodnicze Górnego Śląska” „Miasto”

Tematyka ekspozycji

Wystawa poświęcona jest organizmom żyjącym w bezpośrednim otoczeniu człowieka. Dotyczy to zarówno kręgowców, bezkręgowców jak również grzybów i bakterii. Dla uzmysłowienia widzom różnorodności życia w ich bezpośrednim otoczeniu na ekspozycji odtworzone zostaną fragmenty infrastruktury miejskiej, w której ludzie spędzają najwięcej czasu (mieszkanie) i z którymi bezpośrednio sąsiadują (strych, piwnica i fragment ulicy).

Na wystawie skoncentrowano uwagę na gatunkach organizmów, zarówno tych łatwo dostrzegalnych (ptaki, małe ssaki) jak i mikroskopijnie małych (owady, roztocza, grzyby), najczęściej żyjących obok człowieka, z którymi obecności często nie zdajemy sobie sprawy. Będzie się można dowiedzieć na ile stworzenie środowiska jakim jest miasto pomogło a na ile utrudniło zwierzętom egzystencję oraz na ile często nieuniknione sąsiedztwo może wpływać na nasze życie, czego należy unikać a o co zadbać. Podniesienie świadomości odbić się może pozytywnie na pojmowaniu przyrody i stosunku do niej, jak również pomoże w uniknięciu potencjalnych zagrożeń z tego wynikających. Zamiarem nie jest straszenie widzów, ale podniesienie świadomości społecznej w tej stale zmieniającej się sferze szeroko pojętego życia.

Miejsce planowanej ekspozycji

Sala wystawowa nr 112 mieści się na parterze budynku ekspozycyjnego Muzeum Górnośląskiego w Bytomiu przy Pl. Sobieskiego 2.

Wymiary sali: 12 m długości, 6,4 m szerokości i 3,7 m wysokości. Po prawej stronie od wejścia z szeregiem 4 okien oddzielonych od sali pojedynczą ścianką gipsową na konstrukcji z profili metalowych, tworzących granicę ekspozycji.

Sala podzielona zostanie na pomieszczenia mieszkalne i gospodarcze, wyposażone w typowy dla nich sposób. Zobaczyć będzie można mieszkanie z podziałem na kuchnię i sypialnię oraz strych, piwnicę i fragment ulicy. Poza informacją wizualną w postaci obiektów na ekspozycji do dyspozycji widza będą urządzenia elektroniczne (kioski, tablety lub inne) połączone z serwerem, zawierające informację rozszerzającą wiedzę na poruszane tematy łącznie ze zdjęciami, wykresami itp. W wybranych miejscach przy pomocy kierunkowych głośników odtworzone zostaną dźwięki.

Opis poszczególnych elementów wystawy.

KUCHNIA.

Fragment sali na lewo od wejścia, przy ścianie.

Fragment kuchni z przełomu XX/XXI wieku z typowym wyposażeniem. Na podłodze gumolit, na ścianach tapety. Z sufitu zwisa lampa. Na ścianie zamontowane okno z uchyloną jedną z okiennic. Karnisz z zasłonkami. Tłem dla okna będzie lightroom lub monitor odtwarzający w pętli widok podwórka (poruszające się niebo i drzewa za oknem). Wyposażenie: zestaw kuchenny z wiszącymi szafkami, zlewozmywakiem, i piecykiem, krzesło, półka z przyprawami. Na parapecie uchylonego okna paprotka w doniczce, na ścianie klatka z ptaszkiem oraz kalendarz i zegar.

Część szafek w kuchni otwarta w celu pokazania mikrosiedlisk, będących środowiskiem życia organizmów żywiących się produktami spożywczymi takimi jak mąka, tarta bułka, ryż, makaron, cukier, herbata, przyprawy, koszyk z orzechami włoskimi, pojemnik z rodzynkami. W innych szafkach naczynia, w szufladzie sztucze. Na blacie szafki rozkrojone pieczywo posmarowane masłem i fragment pokrojonej kielbasy, owoce w koszyku (częściowo ze śladami pleśni), okruchy, słoik z kompotem oraz szklanka z obok częściowo rozlanym napojem. Pod oknem bunclok lub duży słoik z kiszonymi ogórkami. Na szafce z boku zawieszona kępka zasuszonych ziół.

Ze względu na duże nagromadzenie w kuchni głównie organizmów małych i mikroskopijnych, poza preparatami do oglądania przez lupy, dostępne będą zdjęcia makro najmniejszych obiektów.

Kiosk (lub inna, dodatkowa forma przekazu) z kompletem informacji o stworzeniach potencjalnie zamieszkujących kuchnię z dodatkową informacją o konsekwencjach zaniedbań prowadzących do masowych pojawów pewnych grup organizmów oraz wpływu na życie i zdrowie człowieka. Wskazanie miejsca ich występowania za pomocą światła (małe żarówki LED lub punktowe oświetlenie).

Pora dnia: popołudnie

Dźwięki: krzyki bawiących się dzieci, ogólny szum osiedla dobiegający zza okna.

Szczegółowy opis organizmów przedstawionych w kuchni.

- rozlany, kompot w kuchni z siedzącymi osami i muchami
- pleśń w kuchni na niektórych owocach i/lub starym chlebie (+zdjęcia makro)
- na szafce kilkadziesiąt mrówek przy okruszkach chleba i w szafce przy torebce z cukrem (okaz pod lupą i zdjęcia makro)
- mole, skórniki (różne gatunki oraz ich larwy), karaluchy i chrząszcze z rodziny czarnuchowatych (mączlik młynarek oraz jego larwy) i kołatkowatych (pustoszątki) żyjące w produktach żywnościowych, pokazane w otwartych szafkach na lub w pojemnikach z różnymi typami przechowywanych produktów żywnościowych, małe obiekty pokazane pod lupą i/lub na fotografiach makro
- pod zlewem rybiki cukrowe oraz skórniki (okazy pod lupą + zdjęcie makro)

SYPIALNIA.

Część sali na lewo do wejścia pomiędzy kuchnią a ścianą oddzielającą mieszkanie od ulicy. Pomiedzy kuchnią a sypialnią ścianka działowa z fragmentem drzwi (przekrój).

W pomieszczeniu na ścianach tapety, tapczan z rozłożoną pościelą, szafa dwudrzwiowa, na podłodze gumolit oraz dywan. w rogu roślina doniczkowa (fikus), na ścianie obrazek w ramce. Pod ścianą stara, zabytkowa szafka. Lampa wisząca z sufitu (zapalone światło). Na ścianie półka z książkami ze śladami uszkodzeń przez gryzki. Obok szafy legowisko dla psa (koszyk z derką).

Najdrobniejsze organizmy pokazane zostaną przez lupy w postaci preparatów lub/i na zdjęciach makro umieszczonych w odpowiednich miejscach.

Kiosk (lub inna, dodatkowa forma przekazu) z kompletem informacji o organizmach potencjalnie zamieszkujących sypialnię z wskazaniem miejsca ich występowania za pomocą światła (małe żarówki LED lub plam światła). Dodatkowe informacje o konsekwencjach (w tym zdrowotnych) zaniedbań prowadzących do rozwoju pewnych grup owadów np. pluskwy, roztocza, mole, pchły.

Pora dnia: wleczór

Dźwięki: brak

Szczegółowy opis organizmów przedstawionych w sypialni

- na roślinie doniczkowej w pokoju ślady po szkodnikach roślin ozdobnych (szczegółowy opis ze zdjęciami makro w kiosku)
- wśród mebli w sypialni stara szafka z żerowiskami kołatków, z charakterystycznie sypiącą się mączką z żerowisk (owady pokazane przez lupę i na zdjęciach makro)
- osy, muchy i ćmy latające lub śledzące na kloszu zaświeconej lampy
- roztocza (fotografie makro różnych gatunków żyjących w dywanach i pościeli)
- pluskwa domowa (owady pokazane przez lupę i/lub na zdjęciach makro) żyjąca w pościeli i tapicerowanych meblach
- karaluchy na listwie podłogowej (wskazanie światłem)
- gryzki atakujące książki (pokazane przez lupę i na zdjęciach makro)
- pchły (dorosłe i larwy) pokazane przy legowisku psa (okazy pod lupą i zdjęcia makro)
- mole (różne gatunki) pokazane w szafie na pogryzionych ubraniach
- pająki kosarz i kątnik za szafą

ULICA.

Ściana na wprost wejścia w końcu sali z fragmentami ścian bocznych.

Fragment ulicy z typową śląską zabudową: ściana z przedwojennego domu z cegły z oknem (dzielonym na 6), poniżej okienko piwniczne. Na parapecie okna w drewnianej skrzynce na kwiaty kwitnące pelargonie. Po lewej stronie w narożniku wnęka z kublami na śmieci (jeden stojący drugi wywrócony), obok stary zardzewiały rower i porzucane śmieci. Przy śmietniku drzewo sięgające sufitu sali (częściowo suche, ze zwieszonymi gałęziami). Dwuskrzydłowe drzwi prowadzące na zaplecze MGB zamienione w bramę wjazdową. Przed budynkiem typowy chodnik ułożony z płytek (częściowo popękanych) i małych kostek brukowych. W narożniku domu rynna z charakterystycznym zawilgoceniem przy odpływie. Nad oknem gzyms częściowo wyszczerbiony. Nad gzymsem 3 izolatory sieci napowietrznej (porcelanki) z podpiętymi przewodami (pozostałe końce zamocowane w głębi sali na bezpiecznej wysokości, by przewody były poza zasięgiem rąk dorosłego człowieka. Po prawej pod zadaszeniem (małym balkonem) gniazdo jaskółek z częścią chodnika poniżej silnie zabrudzoną odchodami.

Organizmy w tej części ekspozycji to w większości ptaki i ssaki oraz kilka gatunków owadów. Przedstawione zostaną w postaci preparatów (dermoplastów) z uwzględnieniem ich naturalnych sylwetek podczas typowych zachowań. Dostęp do dioramy ograniczony umownie poprzez zróżnicowanie podłoża (płytki chodnikowe wystające ponad powierzchnię podłogi sali stanowiące granicę ekspozycji) i dystans widz – przedmiot (poza zasięgiem rąk dorosłego człowieka).

W kiosku (lub innej, dodatkowej formie przekazu) informacje poszerzone na temat zwierząt zamieszkujących już miasta i sukcesywnie do nich wchodzących.

Pora dnia: kubły ze śmieciami – dzień i zmierzch, pozostała część ulicy - poranek

Dźwięki: gwar ulicy, szum sporadycznie przejeżdżających pojazdów, szczekanie psów, dźwięki skrzeczącej sroki, gruchanie gołębi, przy śmietniku wieczorne miażdżenie kotów.

Szczegółowy opis organizmów przedstawionych na zewnątrz budynku przy ulicy

- zawisaki (furczak gołąbek i zawisak powojowiec) latające przy pelargoniami rosnących w skrzynce na parapecie okna, na listkach biedronki (siedmiokropka i dwukropka)
- na przewodach przymocowanych do porcelanek siedzące jaskółki, wróble, mazurki, synogarlica
- na gzymsie 2 gołębie, poniżej zabrudzony odchodami parapet
- w innej części domu na gzymsie siedzący grzywacz na gnieździe i drugi ptak z gałązką w dziobie obok, nieopodal sroka przyglądająca się ptakom
- nad drzwiami (dojście do okien) imitacja gniazda jaskółek z ptakiem siedzącym przy wejściu, poniżej część chodnika zabrudzona odchodami
- na drzewie przy śmietniku siedzące kawki (2) i jedna w pobliżu śmieci
- na śmietniku przy wywróconym kontenerze w rozrzuconych śmieciach szczury, myszy, , muchy, osy, wróble, kot skradający się do wróbli, sroka z plasterkiem starej kiełbasy w dziobie (podział oświetleniem na zwierzęta o aktywności nocnej i dziennej),
- wewnątrz otwartego kubła śmieci poruszające się z równoczesnym piskiem szczura (automat z detektorem ruchu)
- pies sikający pod murem z podniesioną nogą
- nad ulicą (głowami widzów) 2 latające jerzyki

STRYCH.

Po prawej stronie sali, wzdłuż ściany na górnej części podestu.

Na sali zostanie zbudowany podest o wysokości 1,6m z poręczą od strony sali, imitujący wejście na strych (surowe deski i belki zmontowane tradycyjną techniką). Prowadzić na niego będą drewniane schody na początku i końcu podestu. Ściany w tej części będą imitacją ścian ceglanych, częściowo pokrytych tynkiem u góry zwieńczonych fragmentem dachu wykonanego z dachówki (widok od strony strychu). Sposób wykonania imitować będzie typowy strych w tzw. „starym budownictwie”, z wszelkimi zabrudzeniami, zaciekami i niedoskonałościami w wykonaniu. Z podestu będzie można spojrzeć we wnęki z otwartymi lub wybitymi oknami dachowymi, w których prezentowane będą różne gatunki występujących tam zwierząt. Trzy dioramy po prawej i dwie po lewej stronie podestu. Wnęki (dioramy) oddzielone od widzów szybą. Ogólne oświetlenie nad podestem (na strychu) w postaci lamp tzw. „kanałowych” z naścienną instalacją elektryczną i wyłącznikami starego typu przy wejściu i zejściu z podestu (wyłącznik schodowy lub czasowy z detektorem ruchu).

Dźwięki: chrobot blegających kun po strychu, pohukiwania sowy, gruchanie gołębi, piski piskląt.

Szczegółowy opis organizmów przedstawianych na strychu

- na belkach stropowych na strychu żerowiska spuszczała oraz dorosłe owady (za szybą w jednej z dioram)
- diorama 1: 4 gołębie, 2 gniazda jeden siedzący na gnieździe, odchody, resztki pierza itp., rozbita szyba w oknie dachowym, ptaki silnie spłoszone, w końcu dioramy kuna z ptakiem w pysku
- diorama 2: 1 lub 2 płomykówki siedzące we wnęce, gniazdo z imitacją jaj, okienko bez szyby, pajęczyny, naturalne zabrudzenia, na jednej z belek żerowisko kołatków z dorosłymi owadami
- diorama 3: pustułka (przy gnieździe ?) z wróblem w dziobie, w trakcie posiłku

- diorama 4: wiszące na belkach nietoperze (1 w locie), poniżej na deskach guano, zdechły wysuszony gołąb z padlinożernymi skórnikami (gatunki?), na ścianie pajak kątnik i przy pajęczynie nasosznik trzęś (*Pholcus* sp)
- diorama 5: gniazdo os lub szerszeni z kilkunastoma osobnikami chodzącymi na zewnątrz gniazda

PIWNICE.

Po prawej stronie sali w dolnej części podestu.

W wydzielonych dwóch przestrzeniach pod podestem odtworzone zostaną typowe pomieszczenia piwniczne z regałami na słoiki, skrzynki z jarzynami, i rzeczami zbędnymi w domu (puddła, zabawki, narzędzia itp.) oraz worki z ziemniakami (częściowo rozdarte, ziemniaki rozsypane). W tle okienka piwniczne półotwarte lub z wybitą szybą. W narożniku rura kanalizacyjna z rurą dopływową z boku. Jedno z pomieszczeń wyraźnie zawilgocone (z pleśnią na ścianach, małe kałuże na podłodze). Ściany wybielone wapnem z plamami pleśni za rurami kanalizacyjnymi.

Żeby się dokładnie przyjrzeć obiektom konieczne będzie pochylenie się przy dioramach. Dioramy oddzielone od widzów szybami (pochylenymi pod odpowiednim kątem, by nie odbijały światła z sali).

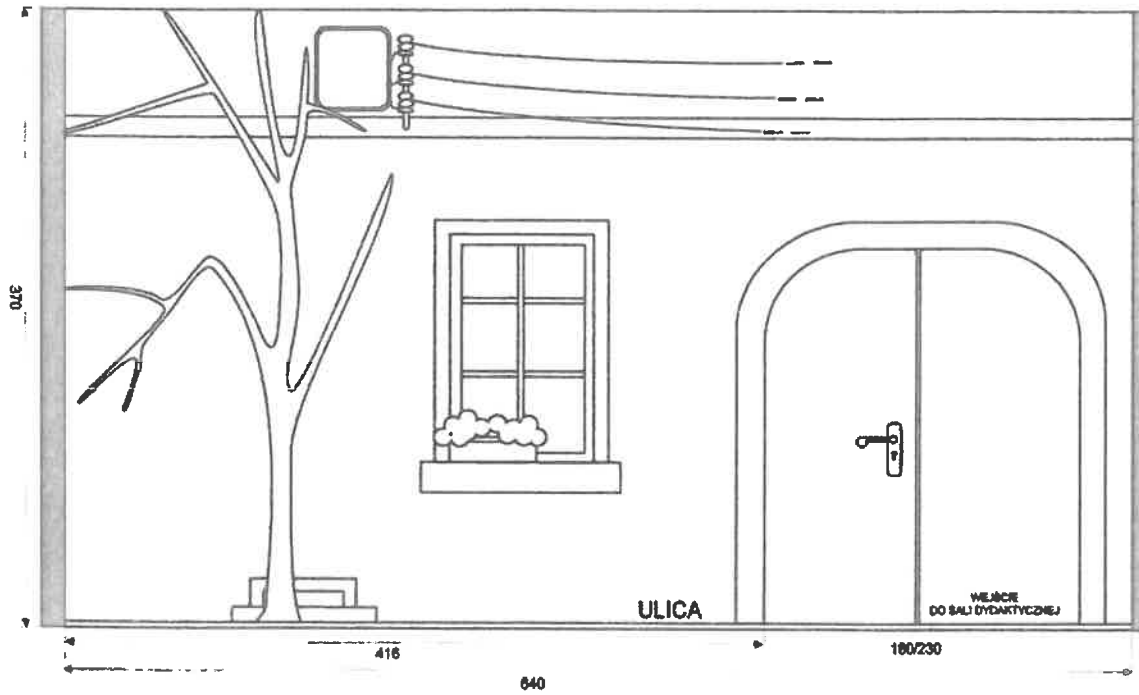
Dźwięki: chrobot biegających szczurów lub myszy i piski tych zwierząt.

Obok piwnic kiosk (lub inna, dodatkowa forma przekazu) sprzężony z komputerem z informacjami o zwierzętach zamieszkujących strychy i piwnice, w tym zdjęcia, opisy, interakcje z człowiekiem, wynikające z tego zagrożenia itp.)

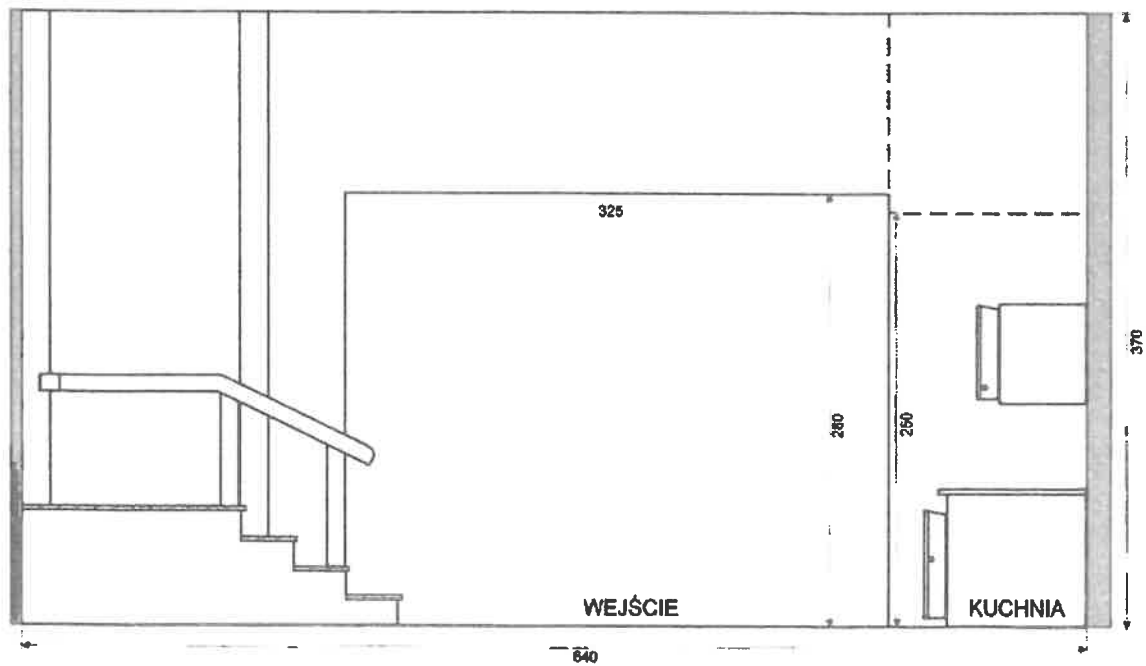
Szczegółowy opis organizmów przedstawianych w piwnicy

- pleśń w piwnicy na ścianie za rurą odpływową (różne kolory) (+ zdjęcia makro)
- motyle () zimujące przy okienkach w piwnicy i na ścianach
- szczury biegające po workach z ziemniakami i po słoikach w piwnicy
- przy rozbitym kompocie i rozlanym soku karaluchy
- myszy ogryzające jarzyny przechowywane w piwnicy na regale, w koszyku
- na pajęczynach pająki nasosznik trzęś (+zdjęcie makro), na ścianie kosarz (+zdjęcie makro) i kątniki (+ zdjęcie makro)
- na belkach mole (+ zdjęcia makro)

WYSTAWA STAŁA DZIAŁU PRZYRODY
ŚRODOWISKA PRZYRODNICZE GÓRNEGO ŚLĄSKA „MIASTO”

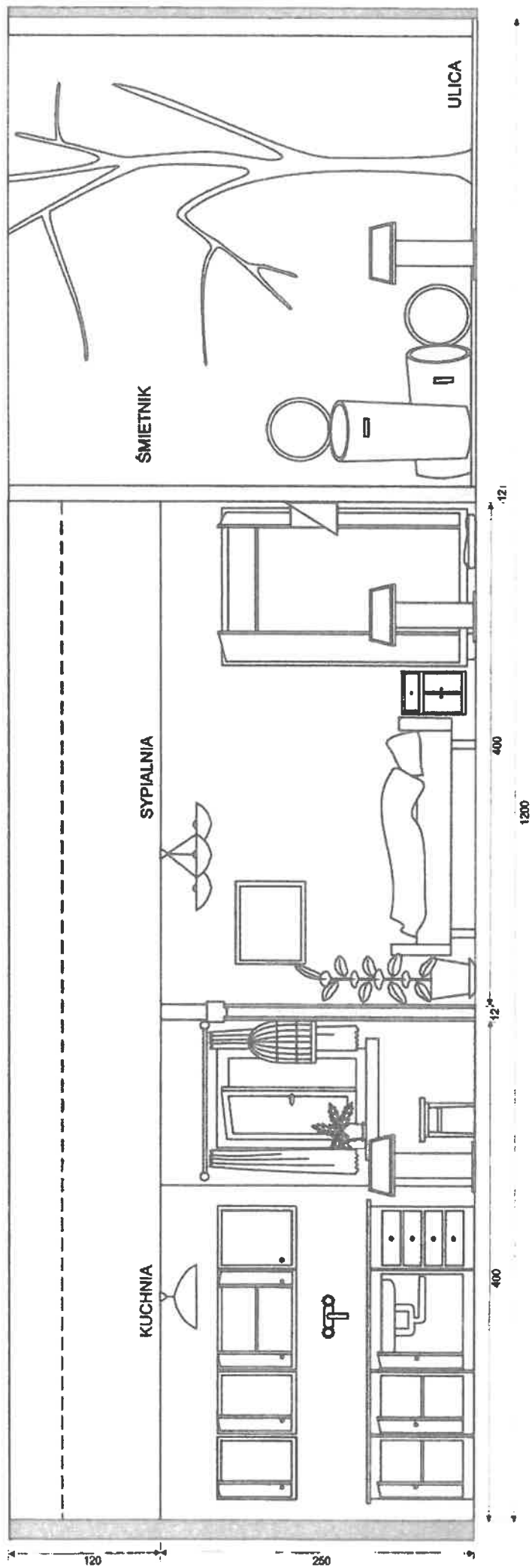


ULICA



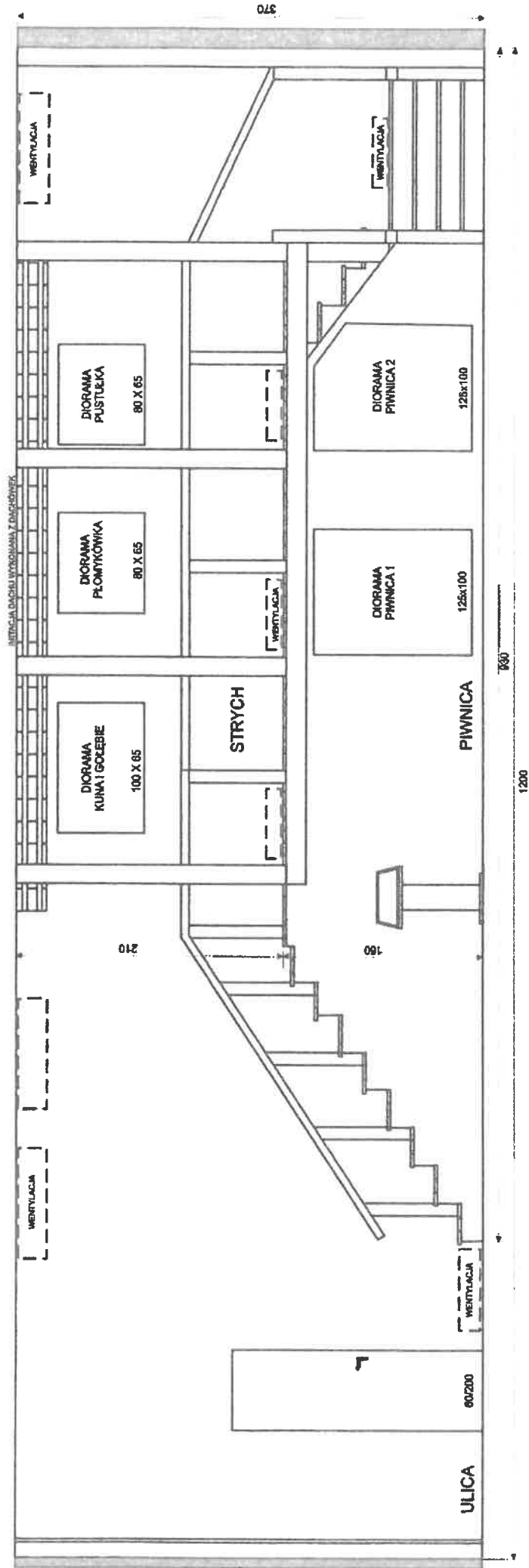
WEJŚCIE

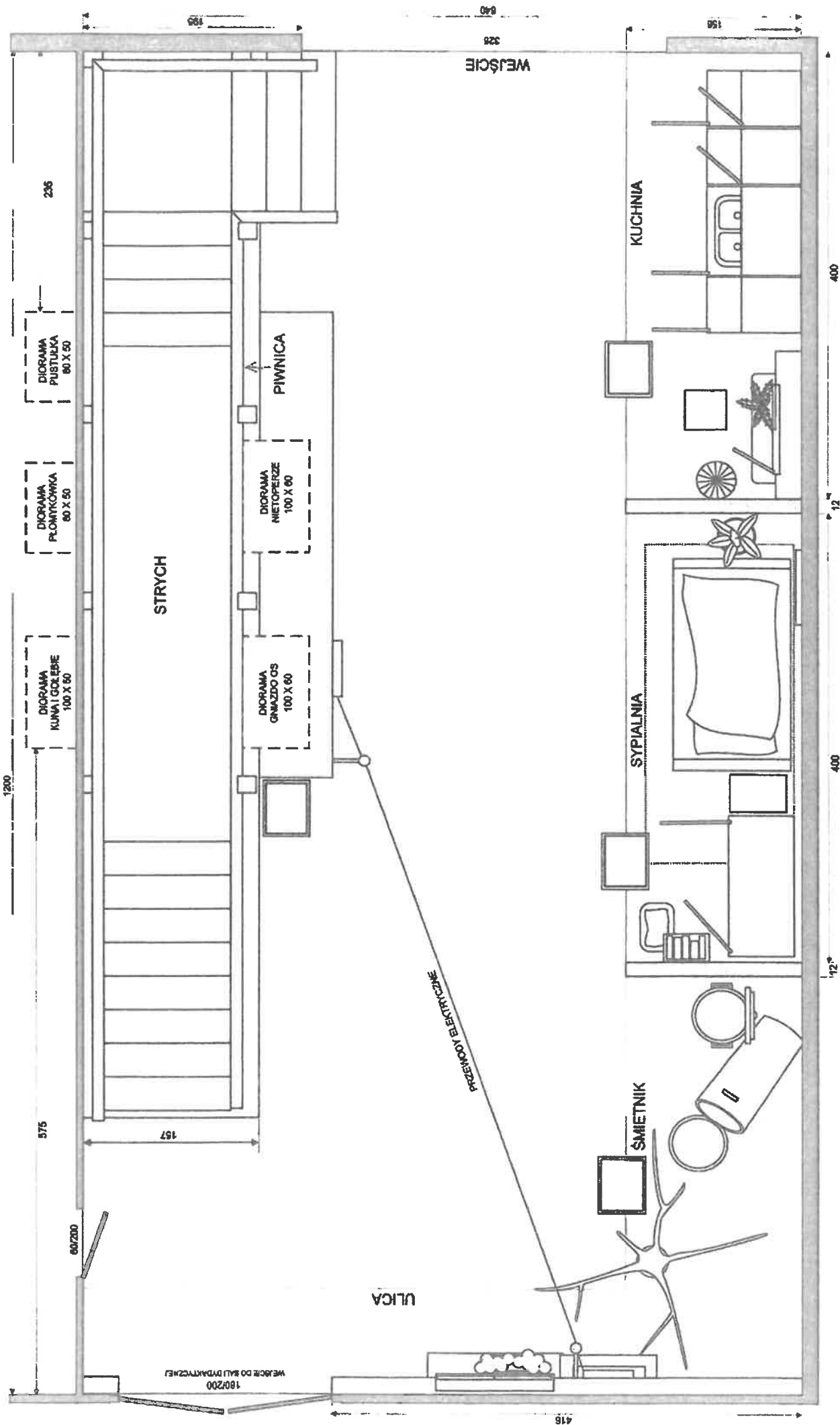
WYSTAWA STAŁA DZIAŁU PRZYRODY - ŚRODOWISKA PRZYRODNICZE GÓRNEGO ŚLĄSKA „MIASTO”



KUCHNIA, SYPIALNIA, ŚMIETNIK

WYSTAWA STAŁA DZIAŁU PRZYRODY - ŚRODOWISKA PRZYRODNICZE GÓRNEGO ŚLĄSKA „MIASTO”





WYSTAWA STAŁA DZIAŁU PRZYRODY - ŚRODOWISKA PRZYRODNICZE GÓRNEGO ŚLĄSKA „MIASTO”

Wystawa „Środowiska przyrodnicze Górnego Śląska” sala 112

Tematyka ekspozycji

Sala 112 jest pierwszą salą ekspozycji stałej Działu Przyrody. Przedstawione na niej treści i obiekty mają w skrócie przybliżyć widzowi jak funkcjonuje Dział Przyrody, pokazać różnorodność jego zbiorów oraz rolę jaką pełnią w zachowaniu dziedzictwa przyrodniczego. Na przykładzie wybranych obiektów pokazane zostaną sposoby zachowania obiektów jak również najcenniejsze okazy pokazane w dioramach.

Ze względu na ograniczoną ilość miejsca obiekty zgrupowano w dwóch dioramach oraz jeden obiekt (dermoplast kozicy) pokazany zostanie osobno. Towarzyszyć im będą opisy oraz prezentacja na monitorze odtwarzana z komputera z możliwością wyboru tematu

Miejsce planowanej ekspozycji

Sala wystawowa nr 112 mieści się na parterze budynku ekspozycyjnego Muzeum Górnośląskiego w Bytomiu przy Pl. Sobieskiego 2. Wymiary sali: 14,8 m długości, 5,58 m szerokości i 3,7 m wysokości. Na wprost od wejścia z szeregiem 5 okien oddzielonych od sali pojedynczą ścianką gipsową na konstrukcji z profili metalowych, tworzących granicę ekspozycji.

Na sali przewidziano budowę dwóch dioram w których prezentowane będą najcenniejsze obiekty będące w posiadaniu Działu Przyrody. Na ścianach zamieszczone zostaną informacje dotyczące funkcjonowania Działu oraz zasady jakimi kieruje się współcześnie muzealnictwo przyrodnicze. Na monitorze w postaci krótkich filmów/prezentacji przedstawione zostaną informacje wprowadzające widza w temat oraz inne zagadnienia związane z pracami Działu, z możliwością wyboru tematu. Umieszczenie kierunkowych głośników w strefie gdzie znajdzie się monitor powinno zapewnić komfort przy zwiedzaniu pozostałych części wystawy.

Opis poszczególnych elementów wystawy.

DIORAMA „A” - ŻUBRY

Diorama na lewo od wejścia przy ścianie, o wymiarach 6,5 x 2,3 m, ze ściętymi narożnikami i wejściem z lewego boku. Tłem widok lasu (późne lato lub jesień) przedstawione na podświetlanym tle (lightroom). Wewnątrz 4 dermoplasty żubrów: 2 dorosłe i 2 cielaki. Podłoże w postaci oryginalnej ściółki z odtworzeniem elementów dna lasu (paprocie trawa itp.). Dodatkowe oświetlenie LED z ukrytych reflektorów.

Pora dnia: późne popołudnie

Dźwięki: porykujące żubry (dźwięki z natury) sprzężone z detektorem ruchu.

DIORAMA „B”

Diorama po prawej stronie od wejścia, przy ścianie. Konstrukcyjnie podobna do Dioramy „A”, również ze ściętymi narożnikami, o wymiarach 4,1 x 1,8m. Wybrane najcenniejsze i najciekawsze obiekty z kolekcji Działu Przyrody nie związane ze sobą tematycznie i środowiskowo: dermoplast takina, szkielet lamparta ułożony na gałęzi z naturalnej pozycji, jajo wymarłego podgatunku strusia, czaszki różnych zwierząt. Kilka medalionów antylop afrykańskich oraz szkielet szympansa w pozycji stojącej z zamkniętymi

dłońmi opartymi o ziemię. Podpisy znajdują się w dioramie w sąsiedztwie obiektów. Tłem będą zdjęcia fragmentów środowisk i ryciny.

DIORAMA „C”- KOZOROŹCE

Diorama na prawo od wejścia przy ścianie, o wymiarach 3.5 x 1 m, ze ściętymi narożnikami i wejściem z prawego boku. Tłem widok gór z fragmentem nieba przedstawione na podświetlanym tle (lightroom). Wewnątrz 2 dermoplasty walczących koziorożców kaukaskich. Podłoże i część tła w postaci realistycznie odtworzonych skał. Dodatkowe oświetlenie LED z ukrytych reflektorów.

Pora dnia: południe

Dźwięki: brak

Oświetlenie LED w przypadku wszystkich obiektów powinno spełniać wymogi bezpieczeństwa. Kolorystyka ścian do uzgodnienia.

Wystawa stała „Środowiska przyrodnicze Górnego Śląska”

Wykaz prac naprawczych i konserwatorskich do przeprowadzenia w obecnych częściach wystawy stałej

1. Wymiana oświetlenia na LED we wszystkich dioramach i na wystawie
2. Wymiana gałęzi w dioramie „Lisy”
3. Odmalowanie elementów zimy i częściowa wymiana śniegu w dioramie „Dziki”
4. Wymiana gablotek z drzewami na nowe
5. Wykonanie prac konserwatorsko-naprawczych w dioramach „Las”, „Bobry”, „Staw” i „Mokradła”
6. Wykonanie modułu edukacyjnego do odciskania tropów różnych gatunków zwierząt (odpowiedni pojemnik z piaskiem lub innym materiałem oraz stemple z naturalnej wielkości tropami zwierząt)
7. Odmalowanie zabrudzeń, części lub całości ścian z zachowaniem istniejących motywów roślinnych
8. Odtworzenie dat (strzałki z latami) na pniu drzewa
9. Wymiana futer zwierząt w części interaktywnej
10. Zawieszenie 2 monitorów - w części „Lasy” (koło przekroju pnia) i w części „Poła i łąki”